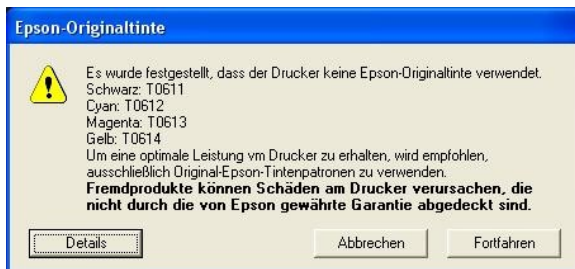


Nützliche Hinweise für GERMAN INK Patronen für EPSON Stylus D/DX – Serie

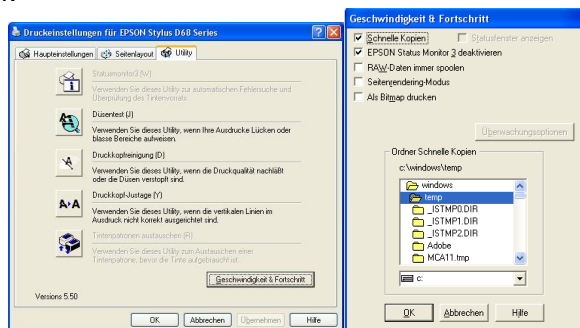
Um unsere kompatiblen Patronen für die o.g. Drucker reibungsfrei benutzen zu können, müssen Sie den Statusmonitor Deaktivieren.

Ansonsten erscheint vor jedem Druck das folgende Fenster, dass Sie einfach durch einen Klick auf den Fortsetzen Button schließen können.



Um dieses Fenster zu stoppen, können Sie die folgende Anleitung benutzen, welche KEINE Auswirkung auf den Drucker oder das Druckbild hat. Wählen Sie "Start", "Systemsteuerung", "Drucker und Faxgeräte". Mit einem Rechtsklick auf Ihren Drucker können Sie "Druckeinstellungen" auswählen.

Wählen Sie das Register "Utility" und klicken Sie dann auf "Geschwindigkeit und Fortschritt".



Setzen Sie einen Haken neben "Epson Status Monitor deaktivieren" und klicken Sie dann "OK".

Nun sollte das Feld "Status Monitor 3(M)" grau geschrieben sein. Aufgrund dieser Änderung ist der Statusmonitor deaktiviert und der Drucker wird wie gewohnt Drucken, nur der Füllstand der Patronen wird nicht mehr angezeigt. Sollten die Patronen leer sein, so wird der Drucker keinen Druckauftrag mehr ausführen und kann somit keinen Schaden erleiden.



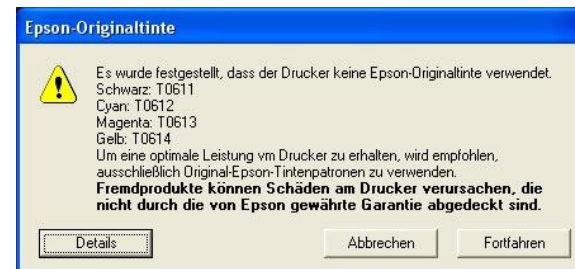
Harttor 4, 47608 Geldern
Tel.: 02831 977 89 81
geldern@german-tintentanke.de



Nützliche Hinweise für GERMAN INK Patronen für EPSON Stylus D/DX – Serie

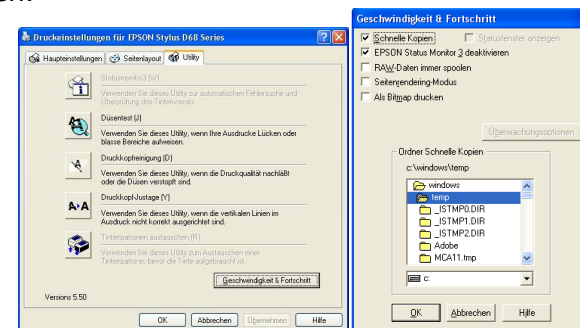
Um unsere kompatiblen Patronen für die o.g. Drucker reibungsfrei benutzen zu können, müssen Sie den Statusmonitor Deaktivieren.

Ansonsten erscheint vor jedem Druck das folgende Fenster, dass Sie einfach durch einen Klick auf den Fortsetzen Button schließen können.



Um dieses Fenster zu stoppen, können Sie die folgende Anleitung benutzen, welche KEINE Auswirkung auf den Drucker oder das Druckbild hat. Wählen Sie "Start", "Systemsteuerung", "Drucker und Faxgeräte". Mit einem Rechtsklick auf Ihren Drucker können Sie "Druckeinstellungen" auswählen.

Wählen Sie das Register "Utility" und klicken Sie dann auf "Geschwindigkeit und Fortschritt".



Setzen Sie einen Haken neben "Epson Status Monitor deaktivieren" und klicken Sie dann "OK".

Nun sollte das Feld "Status Monitor 3(M)" grau geschrieben sein. Aufgrund dieser Änderung ist der Statusmonitor deaktiviert und der Drucker wird wie gewohnt Drucken, nur der Füllstand der Patronen wird nicht mehr angezeigt. Sollten die Patronen leer sein, so wird der Drucker keinen Druckauftrag mehr ausführen und kann somit keinen Schaden erleiden.



Harttor 4, 47608 Geldern
Tel.: 02831 977 89 81
geldern@german-tintentanke.de

